

# SKOLEN I SYDHAVNEN

## BÆREDYGTIG OG VISIONÆR SKOLE OG FRITIDHJEM (KKFO)



Årets  
skolebyggeri  
2015  
v/Nohr-Con

Juryen  
fremhævede  
skolens  
alsidige og  
sanselige  
indretning,  
og åbne  
forhold til  
omgivelserne



Bygge Rating



» Skolen i Sydhavnen er et innovativt skolebyggeri med optimale udearealer for børn og unge. Efter skoletid er udearealerne tilgængelige for kvarterets beboere. Skolen giver hermed noget tilbage den bydel, den er en del af.

Skolen i Sydhavnen er både en skole og et vartegn i bydelen - et landmark som arkitektonisk, indretnings- og funktionsmæssigt er tilpasset den unikke placering ved vandet og dens centrale rolle i bydelen. Skolen har tilknyttet parkeringskælder.

Udearealer integreres på og omkring bygningerne og der er tæt kontakt mellem by og skole.

Terrasser og græs på tagene inviterer til bevægelse, og særligt de store børn udfordres til bevægelse fordi de har deres egne terrasser øverst, som er indrettet til deres behov. Små børn har trygge rumligheder og større børn får dynamisk, organiserede læringsmiljøer.

**Projekt** / Nybyg - skole  
**Sted** / Støberigade, 2450 Kbh. SV  
**Bygherre** / Kbh. Kommune Børne & ungdomsforvaltningen  
**Kontakt** / Ole Henriksen  
**År** / 2006-2015 (afleveret maj 2015)  
**Areal** / Skole 9.500 m<sup>2</sup>  
**Entreprisenum** / 250 mio. kr.  
**Rådgivningsform** / Totalrådgivning  
**Entrepriseform** / Fagentreprise  
**Arkitekt** / JJW Arkitekter  
**Ingeniør** / NIRAS  
**Landskab** / JJW Landskab, PK3 Landskab  
**Idrætskonsulenter** / Keinicke & Overgaard Arkitekter  
**Byggeledelse** / Arkitektfirmaet Friis Andersen  
**Kunstnerisk udsmykning** / Peter Holst Henckel  
**Lavenergiklasse** / 2015  
**JJW honorar** / 12 mio. kr. (17 mio. kr. inkl. branden)  
**JJW ydelser** / Projekteringsledelse, programmering, brugerinddragelse, design, dispositionsforslag, projektforslag, myndighedsprojekt, hovedprojekt, tilsyn, indretning  
**JJW nøglepersoner** / Lars Lindeberg\*, Lars Christensen\*  
\* Stadig tilknyttet JJW



# SKOLEN I SYDHAVNEN

## BÆREDYGTIG OG VISIONÆR SKOLE OG FRITIDHJEM (KKFO)

JJW  
M<sup>2</sup>W  
ARKITEKTER



Visionær skole og institution som viser, at Københavns Kommune fortsat er på forkant

Bo Asmus  
Kjeldgaard,  
Borgmester  
Kbh Kom.



### AMBITIØST SKOLEBYGGERI

Sydhavn Skole er Københavns Kommunes absolut mest ambitiøse skolebyggeri. Skolen har stor international bevågenhed fordi den repræsenterer det ypperste inden for moderne skolebyggeri. JJW har sikret at byggeriet har overholdt tid, økonomi og kvalitet indtil den påsatte brand. Den komplicerede fase efter branden har øget vores erfaring og kompetencer med håndtering af byggefasen. Skolen er gennemført med høj funktionel, rumlig og tektonisk kvalitet. Den meget avancerede bygningsform er gennemført inden for den økonomiske ramme (brand undtaget) og har givet JJW solid erfaring med totalrådgivning af avancerede og store sager.

Kreativt rumdesign opfylder arbejdsmiljø krav  
Visionær arkitektur der understøtter moderne læringsmiljøer. Den nye bydels naturlige centrum, er nøglen til skolens og daginstitutionens udformning, der inviterer den omkringliggende by indenfor.

Daginstitutionen er placeret øverst på idrætsbygningen (Haveje) for at give udearealerne klar afgrænsning til by, og for at sikre så meget udeareal som muligt på hele området. Skole gennemføres i totalrådgivning og daginstitution/idrætshal blev udbudt i totalentreprise. Der er arbejdet på aktivt at skabe de optimale rammer for brugerne af Sydhavnsskolen, hvor energioptimering og indeklima er i højsædet.

Bygningen på 9.500 m<sup>2</sup> opføres som Lavenergiklasse 2015 bl.a. ved hjælp af et intelligent ventilationsanlæg, en høj varmegenvindingsgrad, naturlig natventilation samt egenproduktion af strøm fra solceller på taget.

Derudover er det lykkedes at opnå et meget højt luftskifte i undervisningslokalerne, hvilket sikrer at elevernes indlæringssevne og velbefindende ikke forringes af indeklimaet.

# SKOLEN I SYDHAVNEN

BÆREDYGTIG OG VISIONÆR SKOLE OG FRITIDHJEM (KKFO)



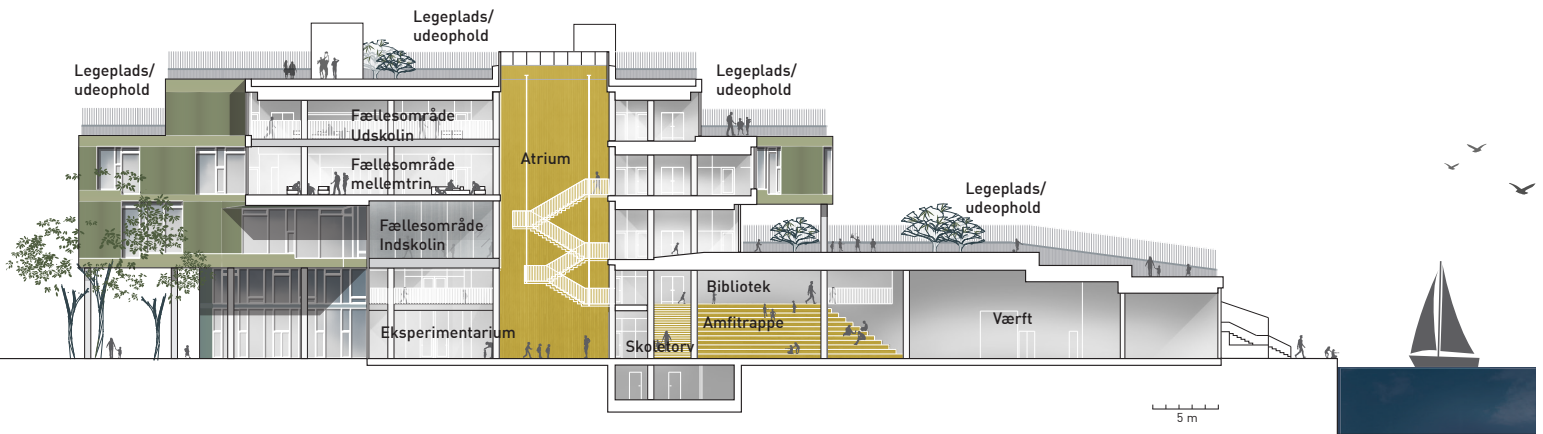


# SKOLEN I SYDHAVNEN

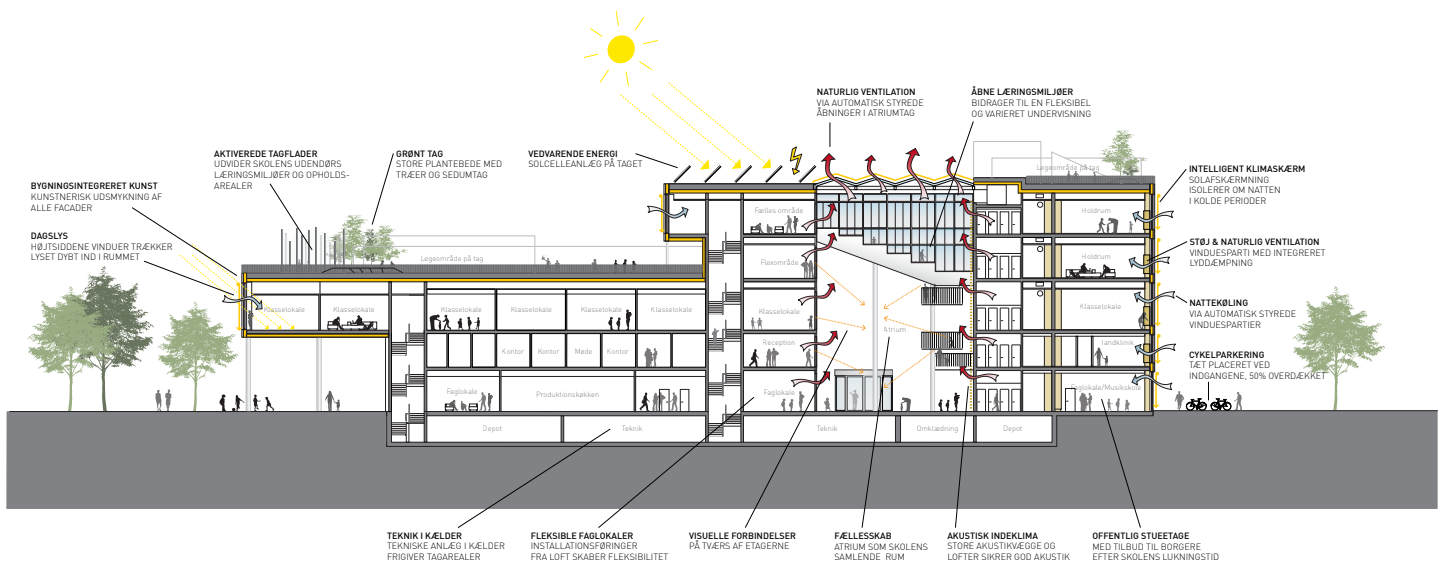
## BÆREDYGTIG OG VISIONÆR SKOLE OG FRITIDHJEM (KKFO)



5 m



5 m





# SKOLEN I SYDHAVNEN

BÆREDYGTIG OG VISIONÆR SKOLE OG FRITIDHJEM (KKFO)

